

Realizzato da

Con il contributo di

Promosso da



Cineforum PER L'AMBIENTE

PRIMA TAPPA DEL PERCORSO "LAUDATO SÌ. LA TERRA GRIDA, IL GIOVANE L'ASCOLTA"

12 FEBBRAIO | 20:30

LUNANA: IL VILLAGGIO ALLA FINE DEL MONDO

Lunana, in Buthan, è un villaggio verso il quale un giovane maestro parte, di malavoglia, per insegnare e da cui tornerà avendo appreso un possibile e inaspettato modo diverso di vivere.

6 MARZO | 20:30

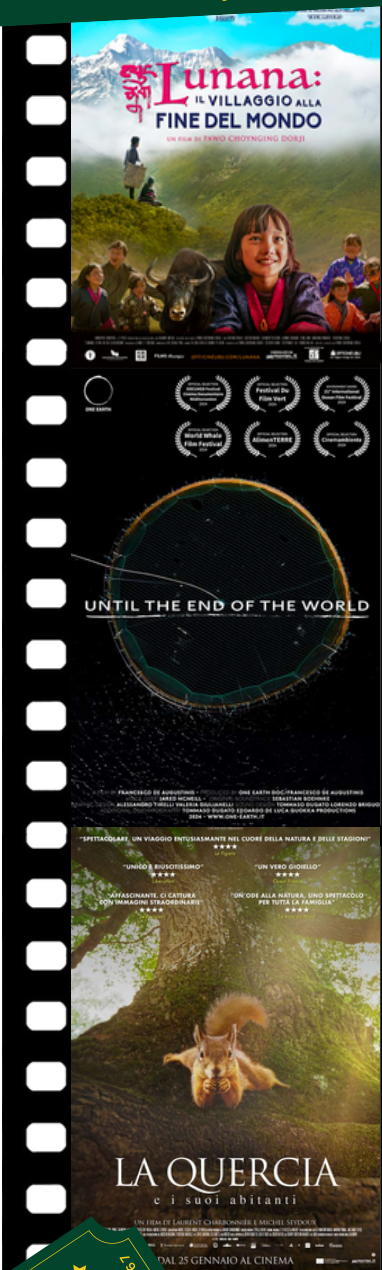
UNTIL THE END OF THE WORLD

Un viaggio ai confini del Pianeta, alla scoperta del settore alimentare che cresce più rapidamente al mondo: l'allevamento intensivo di pesci.

12 APRILE | 17:00

LA QUERCIA E I SUOI ABITANTI

L'albero come arbitro della vita, un condominio naturale, pulsante di attività e ricerca di cibo; un universo a sé, che cambia aspetto e si rigenera di continuo, in un tempo lungo e rassicurante.



legambiente_monza



Legambiente-CircoloAlexanderLangerMonza



TEATRO BINARIO 7 - SALA PICASSO VIA TURATI 8, MONZA

INGRESSO LIBERO CON DONAZIONE

Consigliata la prenotazione a: monza@legambiente.org

IN COLLABORAZIONE CON:

Ass.Diritto Insieme, Asd Monza, Cp Ss.QuattroEvangelisti, e Cp S.Francesco d'Assisi Monza, Suore Missionarie dell'immacolata Monza, Centro Islamico Monza e Brianza, Ordine francescano secolare Monza, Agesci Gruppo Monza 10, Associazione San vincenzo de' Paoli Monza, Caritas Monza, ACLI Monza, Masci Monza e Brianza